



Nasjonalforeningen for folkehelsen

Pårørendeskole



Et tilbud til deg som er pårørende til en person med demens



GLEMME SYKEHJEM:

Undervisningssykehjemmet i Østfold,
Gamle Kirkevei 58, Storstua.

6 onsdager fra kl. 18.00 til 21.00.
Opstart 13. oktober 2010.

ARRANGØR:

Fredrikstad kommune,
Demensforeningen i Fredrikstad og omegn,
Frivillig Sentral Fredrikstad Sentrum



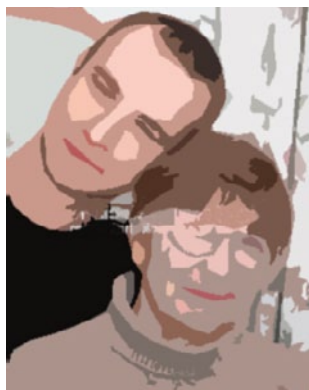
FREDRIKSTAD KOMMUNE

Hva er pårørendeskole?

Pårørendeskole er et kurstilbud til deg som har et familiemedlem eller en nær venn med demenssykdom. Gjennom faglige forelesninger, plenums og gruppesamtaler får du kjennskap om demens og hvilke følger dette kan ha for omgivelsene. Du treffer andre pårørende i samme situasjon og fagpersoner med kompetanse på området.

Målet med pårørendeskolen er:

- Å gi pårørende til personer med demens økt kunnskap om og forståelse om demenssykdommene.
- Å bedre kvaliteten på samværet med den syke, både hjemme og på institusjon.
- Å gi grunnlag for at pårørende bedre kan takle sin situasjon i forhold til familie og venner.
- Å gi kunnskap om lover og rettigheter og hvordan forholde seg til offentlig hjelpeapparat.



Hva inneholder kurset?

Kurset er lagt opp over 6 samlinger med følgende temaer:

DAG 1: 13. OKTOBER

”Hva er demens?” Årsak – forløp – symptomer – behandling. Hva vet vi i dag? Overlege Tore Ask, alderpsykiatrisk avd. Sykehuset Østfold.

DAG 2: 20. OKTOBER

”Å leve med en person med demens i familien” Samvær og samhandling. Geriatrisk sykepleier Aud Nilsen og en pårørende.

DAG 3: 27. OKTOBER

”Rettigheter og pårørendes tilbud” Hvordan kontakte kommunen, så lett men allikevel så vanskelig. Tilbud og tiltak. Fagkonsulent Ingebjørg Olsen og overformynder Siri Pedersen.

DAG 4: 3. NOVEMBER

”Hvordan kommunisere med en person med demens?” Kommunikasjonsstrategier. Geriatrisk sykepleier Kjersti Langli Jørgensen.

DAG 5: 10. NOVEMBER

”Hvordan takle hverdagen på best mulig måte” Hvordan mestre hverdagen, tilrettelegging for personer med demens. Geriatrisk sykepleier Aud Nilsen og spesialergoterapeut Solgunn Johansen.

DAG 6: 17. NOVEMBER

”Den langsomme sorgen”. Sogneprest Steinar Ekvik.

Timeplan:

- 18.00 – 19.00 Forelesning av fagpersoner / pårørende om nevnte temaer
- 19.00 – 19.30 Kaffe og utstilling
- 19.30 – 21.00 Samtalegrupper

Praktiske opplysninger

Sted: Glemmen sykehjem, Gamle Kirkevei 58, Storstua i 2. etg.

Avlastning: Kafé for personer med demens er åpen fra kl. 17.45 til 21.15 på Glemmen Sykehjem.

Sted: ”Dagavdeling for personer med demens”. Kafeen er bemannet. (Gratis)

Start: 13. oktober 2010

Varighet: 6 onsdager

Tid: Kl. 18.00 – 21.00

Pris: Kr 350,- per deltaker. Betales ved oppmøte.

Påmelding: Innen 6. oktober 2010 til Demensforeningen i Fredrikstad og omegn på telefon: **412 87 041**

VELKOMMEN!



FREDRIKSTAD KOMMUNE